

Import i matriculació

Import total: 1.595 euros.

El pagament de la matrícula es podrà realitzar de manera fraccionada en dos terminis:

- Preinscripció: 795 euros, en el moment de formalitzar la matrícula.
 - Resta de matrícula: 800 euros, al mes de desembre.
- Es donarà la possibilitat als alumnes matriculats al curs d'expert universitari de poder ampliar la matrícula per poder accedir als estudis i al títol d'especialista i de màster en TIG en properes edicions.

No es retornarà l'import de la matrícula en cas de renúncia de l'alumne/a.

Documentació per a la matrícula

Inscripció i matrícula: fins al dia 31 d'octubre de 2013.

Documentació que cal presentar per formalitzar la matrícula:

- Dues fotocòpies del DNI o passaport (en cas d'alumnes estrangers)
- Dues fotocòpies del títol universitari compulsades (o del resguard)
- Breu currículum (màxim dues pàgines)
- Dades d'un compte bancari per domiciliar-hi el pagament del curs.

Els alumnes no es consideraran inscrits al curs fins que no hagin presentat tota la documentació que es demana a la Secretaria de la Fundació.

Serveis

Els alumnes de postgrau tenen la consideració d'estudiants universitaris i, per tant, tenen dret als serveis següents:

- Targeta intel·ligent identificativa de la persona, amb connexió amb aplicacions informàtiques diverses i moneder electrònic.
- Accés a les aules d'informàtica de la UIB i a les biblioteques de la UIB.
- Punt d'atenció mèdica al campus.
- Assegurança escolar.
- Borsa de treball.
- Servei d'orientació i inserció professional.
- Per als menors de trenta anys, possibilitat d'aconseguir allotjament compartit amb una persona gran, mitjançant el programa Viure i Conviure.
- Centre d'autoaprenentatge de català, ubicat a l'Aulari.



Títols propis
de postgrau de la UIB
2013-14

Per a consultes de caire acadèmic:

Servei de Sistemes d'Informació Geogràfica i Teledetecció
Edifici dels instituts universitaris de recerca. Campus universitari

Tel.: 971 25 98 13. Horari: de dilluns a divendres de 9 a 15 h

E-mail: jeronia.ramon@uib.cat

Web: <http://ssigt.uib.cat>

Informació i matrícula

Fundació Universitat-Empresa de les Illes Balears
Edifici Sa Riera.

C/ de Miquel dels Sants Oliver, 2, 2n pis
07122 Palma

Tel.: 971 25 96 96

Horari: de dilluns a divendres de 9 a 20 h

E-mail: fue.formaciopostgrau@uib.es



Fundació Universitat –
Empresa de les Illes Balears

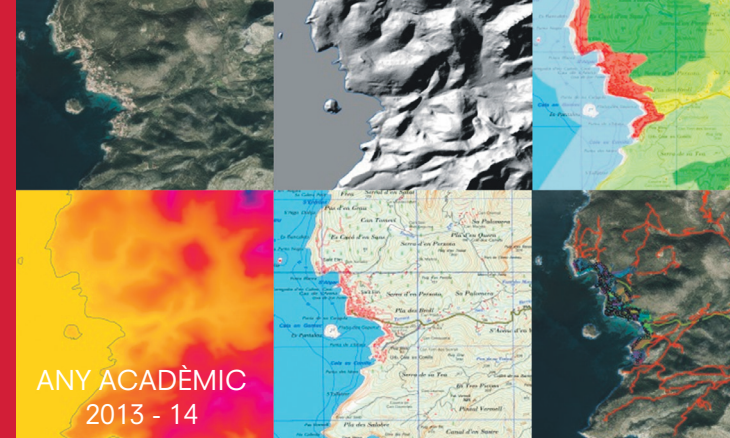
Web: <http://www.fueib.org/curs/exusig>



Universitat de les
Illes Balears

Centre d'Estudis
de Postgrau

DL PM-448-2013



Ciències Socials i Jurídiques

Expert Universitari en Sistemes d'Informació Geogràfica



Títol propi de postgrau de la UIB
(27 crèdits europeus)



Universitat de les
Illes Balears

Introducció

En l'actualitat, l'aplicació dels Sistemes d'Informació Geogràfica (SIG) es troba en una expansió considerable per la generalització del seu ús en la producció, gestió, anàlisi, representació i publicació per Internet de la informació geogràfica. Al mateix temps, són reconeguts els seus nombrosos àmbits d'aplicació per la gran utilitat a l'hora de resoldre qüestions de caire espacial: planificació i ordenació territorial/ambiental, gestió i avaluació d'infraestructures i serveis, urbanisme i desenvolupament rural, anàlisi de mercat i geomàrqueting, etc. Per tant, ens trobam davant una tecnologia de gran aplicabilitat, d'alt nivell d'actualització i àmplia transversalitat dins la societat i les necessitats de formació actuals.

El curs d'Expert Universitari en Sistemes d'Informació Geogràfica (SIG) té un enfocament tècnic i professional especialitzat, d'orientació multidisciplinària, aplicable a diversos camps de coneixement.

Es tracta d'un curs de caràcter semipresencial amb un sistema d'aprenentatge innovador i flexible, adaptat a les normes establertes pels cursos de postgrau de l'espai europeu d'educació superior.

El curs es desenvoluparà al Servei de Sistemes d'Informació Geogràfica i Teledetecció (SSIGT) de la UIB, amb una llarga trajectòria en formació i desenvolupament dels SIG, on els alumnes disposaran d'una aula exclusiva d'informàtica equipada amb tot el programari més utilitzat en el món professional, tant comercial (ArcGIS, MicroStation, Miramon...) com lliure (gvSIG, Quantum Gis, MapServer, etc.). A més de fer les activitats presencials a l'aula, l'alumne hi tindrà accés lliure la resta de dies per a l'ampliació del procés d'aprenentatge amb el desenvolupament de treball autònom.

Les persones matriculades sense coneixements previs disposaran d'una formació de 5 hores gratuïtes abans d'iniciar-se el curs a càrrec del personal del SSIGT.

Objectius

- Proporcionar una formació especialitzada en el coneixement i en l'ús de les tecnologies de la informació geogràfica com a instrument metodològic no inclòs en els plans d'estudis oficials de postgrau de la UIB.
- Capacitar l'alumne en l'ús i l'aplicació dels SIG des d'un caire integrador, tant des del punt de vista temàtic com tecnològic.
- Formar especialistes en una tecnologia innovadora i fomentar la seva projecció professional i laboral.

A qui s'adreça

A professionals i investigadors de diverses disciplines (geografia, biologia, ciències ambientals, arqueologia, arquitectura, enginyeria agrícola, forestal, topogràfica, economia, etc.), així com a professionals de l'Administració pública o d'empreses privades que treballin en cartografia o informació geogràfica i necessitin formar-se i/o actualitzar-se en SIG.

Es requereix una titulació universitària per poder realitzar el curs; poden accedir-hi les persones que tinguin una titulació universitària de primer cicle, els llicenciats, graduats, arquitectes, enginyers, diplomats, enginyers tècnics o arquitectes tècnics. Excepcionalment, i de manera justificada, s'admetran estudiants o professionals sense les titulacions esmentades.

Programa

El curs d'Expert Universitari en Sistemes d'Informació Geogràfica (27 crèdits europeus) suposa la realització i superació dels següents mòduls a fi d'obtenir la titulació pertinent.

Fonaments de les tecnologies de la informació geogràfica

Mòdul 1. Cartografia digital i SIG (6 crèdits europeus)

Mòdul 2. Infraestructures de la informació geogràfica i tecnologia de programari lliure (3 crèdits europeus)

Sistemes d'informació geogràfica i tècniques d'anàlisi espacial

Mòdul 3. SIG: Anàlisi espacial vectorial (6 crèdits europeus)

Mòdul 4. SIG: Anàlisi ràster i modelització del terreny (6 crèdits europeus)

Mòdul 5. SIG: Anàlisi de xarxes i geoestadística (6 crèdits europeus)

Metodologia

El curs es proposa com un curs semipresencial, amb una important activitat presencial en sessions determinades per un calendari acadèmic i en horari de capvespre. La part no presencial d'autoaprenentatge dels alumnes serà en tot moment supervisada per un professor responsable i es realitzarà utilitzant la plataforma Moodle, des d'on es podrà accedir a tot el material i els recursos didàctics necessaris a fi d'assolir i ampliar els coneixements i competències per a la superació amb èxit del curs. Aquest sistema permet a l'estudiant una major flexibilitat en l'aprenentatge, és a dir, decidir la dedicació, el moment, el ritme d'estudi, etc.

Sistema d'avaluació

Per obtenir el títol serà necessari haver assistit almenys al 80 per cent de les classes presencials del curs.

Els alumnes han de fer una prova d'aprofitament escrita i/o de valoració pràctica de cada mòdul. A més, per a l'avaluació final del curs, han de realitzar un treball final.

Titulació

Expert Universitari en Sistemes d'Informació Geogràfica.
Títol propi de postgrau (27 crèdits europeus)

Nota: Les persones sense títol universitari només podran obtenir un certificat d'assistència i/o aprofitament.

Direcció i coordinació

Directors: doctor Maurici Ruiz Pérez. Director del Servei de SIG i Teledetecció (UIB); doctor Miquel Grimalt Gelabert. Professor titular de Geografia, Departament de Ciències de la Terra (UIB)

Coordinació acadèmica: Jerònia Ramon Molinas. Professora associada, Departament de Ciències de la Terra. Tècnica del Servei de SIG i Teledetecció (UIB).

Professorat

La major part de l'activitat docent serà impartida per professors de la UIB especialistes en cada un dels temes juntament amb altres professors amb gran experiència docent i investigadora d'altres universitats espanyoles. També cal esmentar la participació d'experts i professionals d'empreses o institucions com el SITIBSA (Govern de les Illes Balears), el Cadastre, el Consell de Mallorca, l'IMEDEA, etc.

Calendari

Inici: 11 de novembre de 2013.

Finalització: 31 de maig de 2014.

Horari: les classes s'impartiran generalment dilluns a dimecres de 17 a 21 hores.

Lloc de realització

Servei de SIG i Teledetecció. Edifici dels instituts universitaris de recerca de la UIB

Places

Mínim: 10. Màxim: 23

El curs es farà sempre que s'assoleixi el nombre mínim de 10 alumnes matriculats.